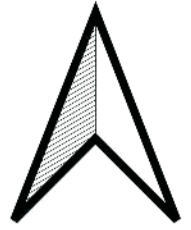


RYSUNEK DO PROGNOZY ODDZIAŁYWANIA NA ŚRODOWISKO PROJEKTU MIEJSCOWEGO PLANU ZAGOSPODAROWANIA PRZESTRZENNEGO DLA DZIAŁKI NR 163/30 W OBRĘBIE WORŁAWKI GMINA ŚWIĄTKI

ZAŁĄCZNIK GRAFICZNY

SKALA 1:1000

50 0 50 100 m

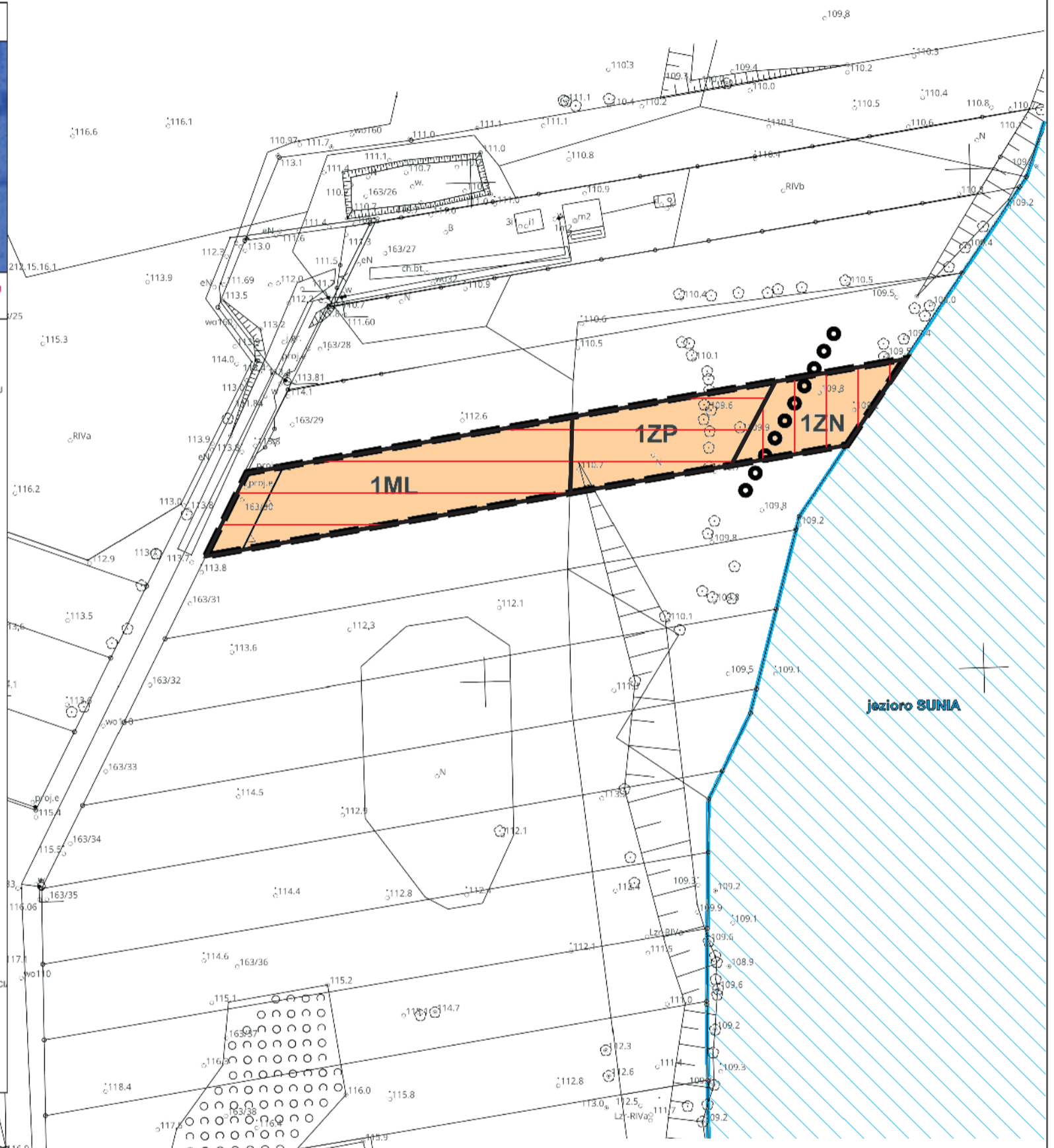


WYRYS ZE STUDIUM UWARUNKOWAŃ I KIERUNKÓW ZAGOSPODAROWANIA PRZESTRZENNEGO GMINY ŚWIĄTKI



ORIENTACYJNA LOKALIZACJA TERENU OBJĘTEGO MPZP

- GRANICA GMINY
- KIERUNKI ROZWOJU**
 - OBSZAR W ODLEGŁOŚCI DZIESIĘCIOKROTNEJ WYSOKOŚCI TURBIN WIATROWYCH DOPUSZCZONEJ W PLANACH ZAGOSPODAROWANIA, NA KTÓRYM OBYWIAZUJĄ SZCZEGÓLNE ZASADY ZAGOSPODAROWANIA WYNIKAJĄCE Z PRZEPISÓW ODREBNYCH
 - TERENY ROZWOJU ZABUDOWY MIESZKALNO-USŁUGOWEJ
 - TERENY REKREACJI I WYPOCZYNKU
 - TERENY ROZWOJU ZABUDOWY PRODUKCYJNO-USŁUGOWEJ
 - TERENY ZIELENI
 - TERENY URZĄDZEŃ WYTWARZAJĄCYCH ENERGIĘ Z ODNOWIALNYCH ŹRÓDEŁ ENERGII WYKORZYSTUJĄCYCH ENERGIĘ SŁOŃCA
 - TERENY ROLNE
 - TERENY WÓD
 - TERENY WYDOBYCIA SUROWCÓW
 - INWESTYCJE STANOWIĄCE REALIZACJĘ CEŁÓW PUBLICZNYCH ORAZ ZADAŃ WŁASNYCH GMINY
- UKŁAD KOMUNIKACYJNY**
 - DROGI WOJEWÓDZKIE
 - DROGI POWIATOWE
 - GMINNE DROGI PUBLICZNE
 - POZOSTAŁE DROGI WEWNĘTRZNE
- INFRASTRUKTURA TECHNICZNA**
 - UJĘCIA WODY
 - OCZYSZCZALNIA ŚCIEKÓW
 - PLANOWANA OCZYSZCZALNIA ŚCIEKÓW
 - PLANOWANE PRZEPOMPOWNIENIE ŚCIEKÓW
 - PUNKT SELEKTYWNEJ ZBIÓRKI ODPADÓW KOMUNALNYCH
 - LINIA ELEKTROENERGETYCZNA 400 KV
 - LINIA ELEKTROENERGETYCZNA 110 KV
 - LINIE ELEKTROENERGETYCZNE ŚREDNIEGO NAPIĘCIA
 - STACJE TRANSFORMATOROWE
 - PLANOWANE STACJE TRANSFORMATOROWE
 - SIEĆ GAZOWA WYSOKIEGO CIŚNIENIA
 - STACJE BAZOWE TELEFONII KOMÓRKOWEJ



- ### LEGENDA:
- #### OZNACZENIA OGÓLNE
- Granica obszaru objętego planem miejscowym
 - Linia rozgraniczająca tereny o różnym przeznaczeniu lub różnych zasadach zagospodarowania
 - Nieprzekraczalna linia zabudowy
- #### PRZEZNACZENIE TERENU
- ML - teren zabudowy letniskowej lub rekreacji indywidualnej
 - ZP - teren zieleni urządzonej
 - ZN - teren zieleni naturalnej
- #### OZNACZENIA INFORMACYJNE
- Ideogram przebiegu orientacyjnego ścieżki pieszej wzdłuż brzegu jeziora

- ### LEGENDA DO RYSUNKU STRUKTURY EKOFIZJOGRAFICZNEJ I WALORYZACJI:
- #### I. OZNACZENIE POSZCZEGÓLNYCH KOMPONENTÓW ŚRODOWISKA WRAZ Z WALORYZACJĄ I ANALIZĄ AKTUALNEGO SPOSOBU ZAGOSPODAROWANIA I UŻYTKOWANIA TERENÓW
- Tereny całkowicie przekształcone działalnością ludzką z towarzyszącymi zbiorowiskami głównie roślinności antropogenicznej, ruderalnej i syntantropijnej na ogół o przeciętnych i niskich walorach przyrodniczych.
- Teren o przekształconej rzeźbie (częściowo zniwelowany), porośnięty wtórnymi zbiorowiskami roślinności niskiej, na ogół o niskich walorach przyrodniczych.
- UWAGA -** Skupiska powyższej roślinności zostały wyznaczone na podstawie m.in. wizji terenowych oraz ortofotomap i zdjęć satelitarnych.
- Szczegółowy wykaz gatunków flory i fauny występujących na powyższych terenach zamieszczono w części opisowej prognozy.
- #### PROGNOZOWANE SKUTKI USTALEŃ PROJEKTU PLANU DLA ŚRODOWISKA:
- Ponieważ projektowane przeznaczenie terenu w analizowanym projekcie miejscowego planu zagospodarowania przestrzennego uwzględnia i adaptuje istniejący stan funkcjonalno-przestrzenny, a także go chronią prognozując się ZACHOWANIE OBECNYCH WALORÓW ŚRODOWISKA Z OGRANICZENIEM MOŻLIWOŚCI ICH POGORSZENIA
 - Ponieważ projektowane przeznaczenia terenów w analizowanym projekcie miejscowego planu zagospodarowania przestrzennego są inne niż obecne sposoby wykorzystania i użytkowania terenów ale nie spowodują negatywnego oddziaływania na środowisko prognozując się ZMIANĘ DOTYCHCZASOWYCH WALORÓW ŚRODOWISKA PROWADZĄCĄ DO POWSTANIA NOWEJ JAKOŚCI ŚRODOWISKA